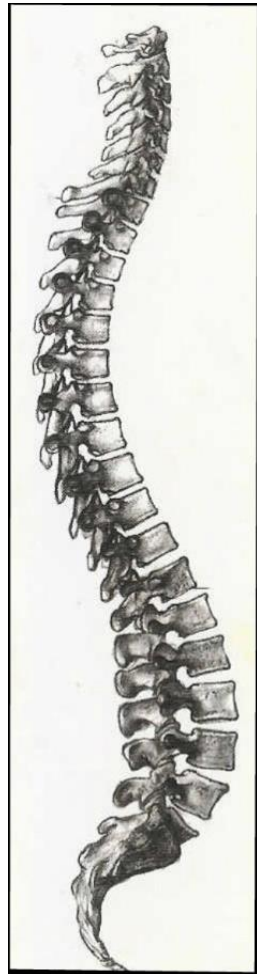


# Informationsbroschüre



## Akupunktur-Massage Energetisch-Statische Behandlung

### Die Akupunktur-Massage/energetisch-statische Behandlung (APM/ESB)

Die APM/ESB vereinigt die Behandlungsmöglichkeiten von Akupunktur-Massage und sanfter Gelenkmobilisation.

### Grundsätzliches zur Akupunktur

Diese Therapie ist im asiatischen Raum entstanden. Die „alten Chinesen“ stellten Naturbeobachtungen in Beziehung zu den Krankheiten des Menschen und leiteten daraus Therapiegrundsätze ab. Mit den in Jahrhunderten gesammelten Erfahrungen wurde die Methode verfeinert.

### Die Akupunktur-Massage

Die Massage nach Grundsätzen der Akupunktur wird ebenfalls seit Jahrhunderten praktiziert. Sie wurde teilweise auch der Therapie mit Nadeln vorgezogen.

Die Akupunktur betrachtet Krankheit aus einem anderen Blickwinkel als die moderne Medizin. Auch schulmedizinisch unerklärbare Phänomene wie Wetterempfindlichkeit, Schmerzcharakter etc. finden in diesem System eine Erklärung und Behandlungsmöglichkeiten.

### Ganzheitlicher Therapieansatz

Aus der Sichtweise der modernen Medizin sind Krankheiten isolierte Phänomene, die einzeln behandelt werden.

Die chinesische Medizin erklärt das Funktionieren des Organismus durch die Wirkung der Lebensenergie **Chi**.

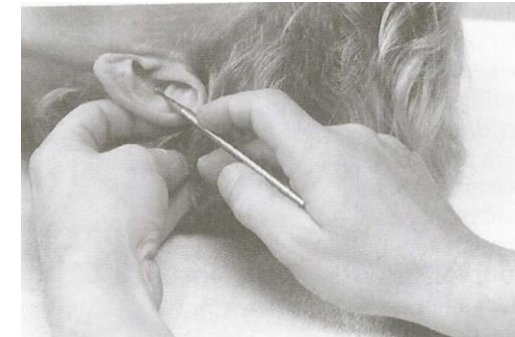
Eine gezielte Regulierung von **Chi** durch APM bewirkt ein besseres Gleichgewicht der Funktionen.

Verschiedenste Beschwerden werden im Zusammenhang erkannt und behandelt.

### Das praktische Vorgehen bei der APM/ESB

Die Diagnose nach Kriterien der chinesischen Medizin wird mit Hilfe der Befragung und der Puls- und Zungendiagnose gestellt.

Klaus Radloff entwickelte eine **APM**-spezifische Befundaufnahme an Reflexzonen am Ohr. Druckschmerzhafte Zonen zeigen die Lokalisationen von **Chi**-Störungen im Organismus an.



Entsprechend dieser Zonen werden Akupunktur-Leitbahnen mit einem Massagestäbchen ausgestrichen. Mit dem Massieren einzelner Akupunkturpunkte werden Reize zur Anregung spezifischer Funktionen gesetzt.

Bei der Behandlung von Beschwerden des Bewegungsapparates ist es oft entscheidend, die Beweglichkeit der einzelnen Gelenke zu optimieren. Mit der sanften Mobilisationstechnik **ESB** werden gezielt Bänder und Muskeln gedehnt.

Ihr APM/ESB-Therapeut:

Akupunktur-Massage  
Klassische Homöopathie



Manfred Stoller Gotthelfstr. 23 3400 Burgdorf

Fon: 034 423 05 55

Mitglied Naturärztevereinigung Schweiz NVS

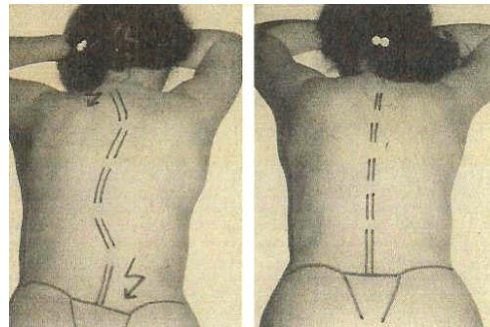
Kassenanerkant  
(Zusatzversicherung Komplementärmedizin)

Die Reflexzonen am Ohr sind nach der korrekten Behandlung nicht mehr druckempfindlich. Sie dienen damit auch als Erfolgskontrolle der Behandlung.

### Der Beckenschiefstand

Dieses Phänomen ist so häufig die Ursache von Schmerzzuständen des Bewegungsapparates, dass es hier besondere Erwähnung findet:

Durch die Unbeweglichkeit von Beckengelenken resultieren oft funktionelle Beinlängendifferenzen. Dadurch werden wiederum Wirbelsäule und Knie einseitig belastet, was zu Schmerzen und zu Bandscheibenvorfällen führen kann.



Befund

Behandlungsziel

### Indikationen

Die APM/ESB hat sich hervorragend zur Linderung und Beseitigung von Beschwerden des Bewegungsapparates bewährt.

**Bei Schmerzzuständen darf spätestens nach der zweiten Behandlung eine Verbesserung der Symptomatik erwartet werden.** Ein weiteres Kriterium einer erfolgversprechenden Behandlung ist, dass die Linderung nach jeder Behandlung länger anhält.

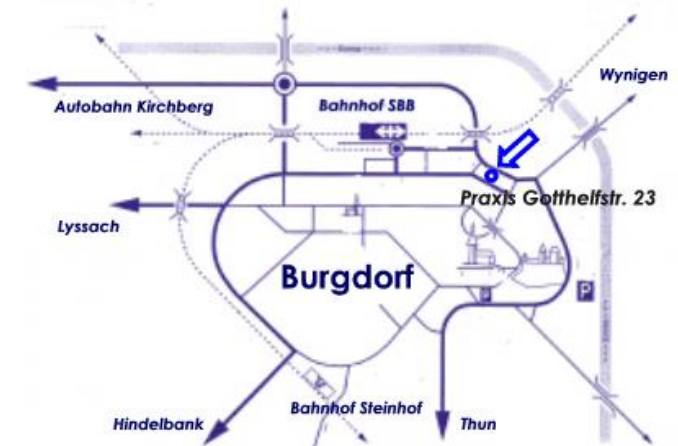
Auch Kopfschmerzen, Reizdarm, chronische Infektanfälligkeit und viele andere funktionelle Erkrankungen werden durch die **APM/ESB** positiv beeinflusst.

Da die **APM/ESB** den Bewegungsablauf optimiert, ist sie auch als Prophylaxe und zur Leistungssteigerung bei Sportlern beliebt.

Ich arbeite seit 1991 erfolgreich mit der APM/ESB.

Gerne gebe ich Ihnen persönlich Auskunft, welche Erfahrungen ich bei der Behandlung Ihres Beschwerdebildes gesammelt habe.

### Wegbeschreibung:



Sie finden mich im rotfarbenen Haus zwischen Do it + Garden Migros und Kornhaus.